



Helsefelleskap

HELGELAND

Trygt hjem - Interkommunale kartleggingsteam Helgeland

Trygg overgang fra sykehus til kommune for pasienter
med behov for kommunale tjenester

Lovund fotograf: Hans Petter Sørensen Visit Helgeland

Bakgrunn og behov for prosjektet

- Helgeland står overfor store **demografiske**, geografiske og kapasitetsmessige utfordringer i helse- og omsorgstjenestene
- **Flere eldre** med sammensatte behov, kombinert med **knapphet på helsepersonell** og store avstander
- Overgangene mellom sykehus og kommunale tjenester er særlig sårbare
- Mangelfull kartlegging og informasjonsflyt gir:
 - ✓ forsinkede utskrivinger
 - ✓ utrygge pasientoverganger
 - ✓ økt risiko for reinnleggelser
- Behov for **nye og mer koordinerte arbeidsformer** på tvers av kommune- og spesialisthelsetjenesten

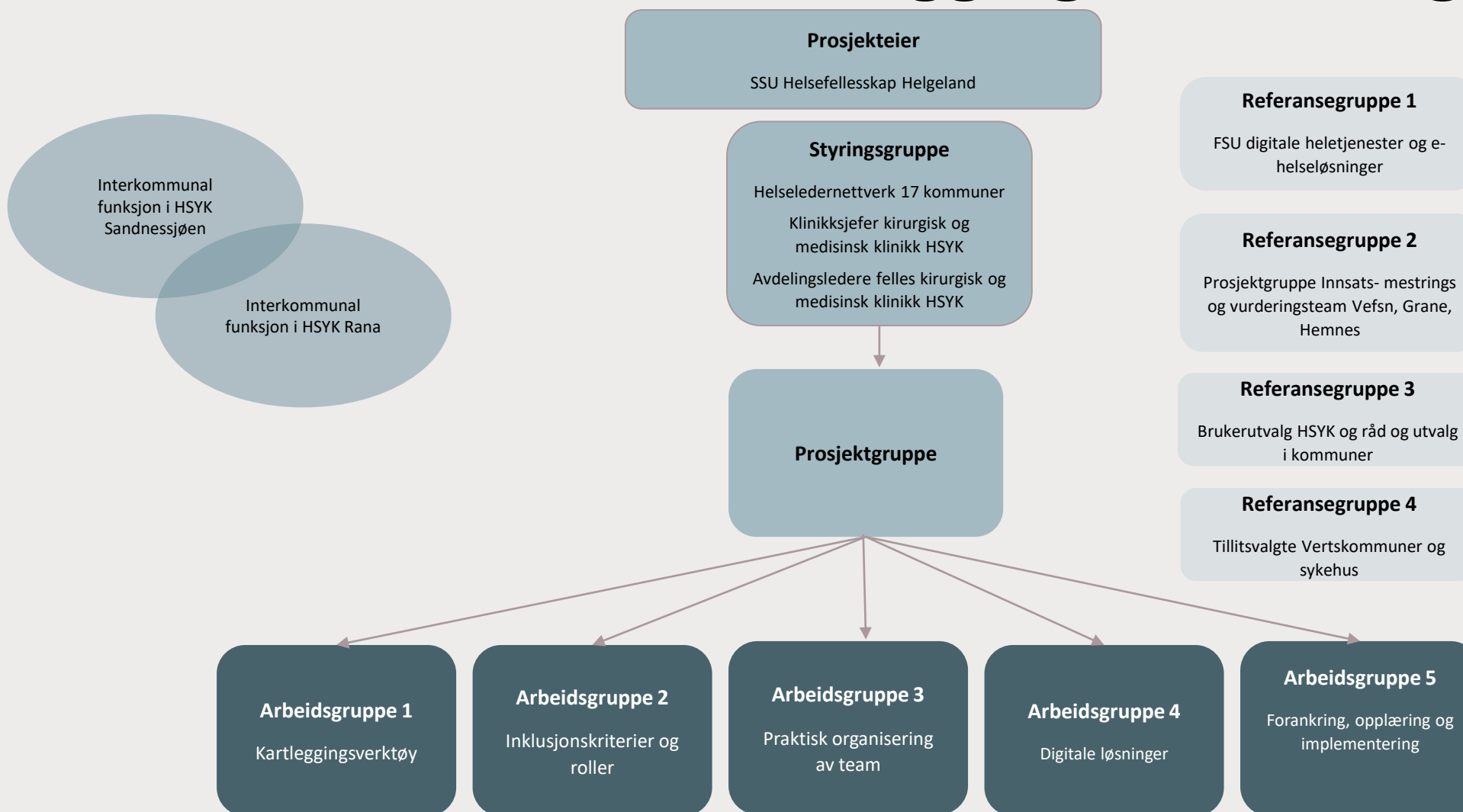
Prosjekt X - Helgeland



- Trygt hjem - Valgt ut som ett av flere nasjonale Prosjekt X
- Del av regjeringens arbeid med en ny helsereform
- Gir økt oppmerksomhet og tett oppfølging fra HOD og HDIR, i samarbeid med KS
- Erfaringene skal bidra til nye modeller for organisering av helsetjenestene

Prosjektorganisasjon

Interkommunalt kartleggingsteam Helgeland



Prosjektgruppe – sammensetning og ansvar

- Operativ arbeidsgruppe med nødvendig faglig bredde og beslutningsnærhet
- Kombinerer handlekraft og regional forankring
- Trekker inn referansegrupper og arbeidsgrupper ved behov

Prosjektgruppen består av:



3 representanter fra Helgelandssykehuset:

- Gerd Mona Nilsen
- Ann Iren Melstein
- Hege Mørk: samhandlingsavdelingen HSYK



4 (6) representanter fra kommunene:

- Rana: Julia Gruben / Tonje Grimsø
- Alstahaug: Nicole Weling / Turid Aaker
- Vefsn: Veronica Pettersen
- Brønnøysund: Hanne Solberg



Prosjektleder: Hege Torghatten



Sekretariatsfunksjon: Eline Monsen og samhandlingsavdelingen

Prosjektgruppen har ansvar for:



Utvikle og ferdigstille rutiner, prosedyrer og flytskjema



Bidra i utvikling av kartleggingsmodell og samhandlingsrutiner



Avklare praktiske og faglige forutsetninger i kommuner og sykehus



Bidra i arbeidet med digitale løsninger



Forberede overgang til drift og gevinstrealisering

Overordnede mål

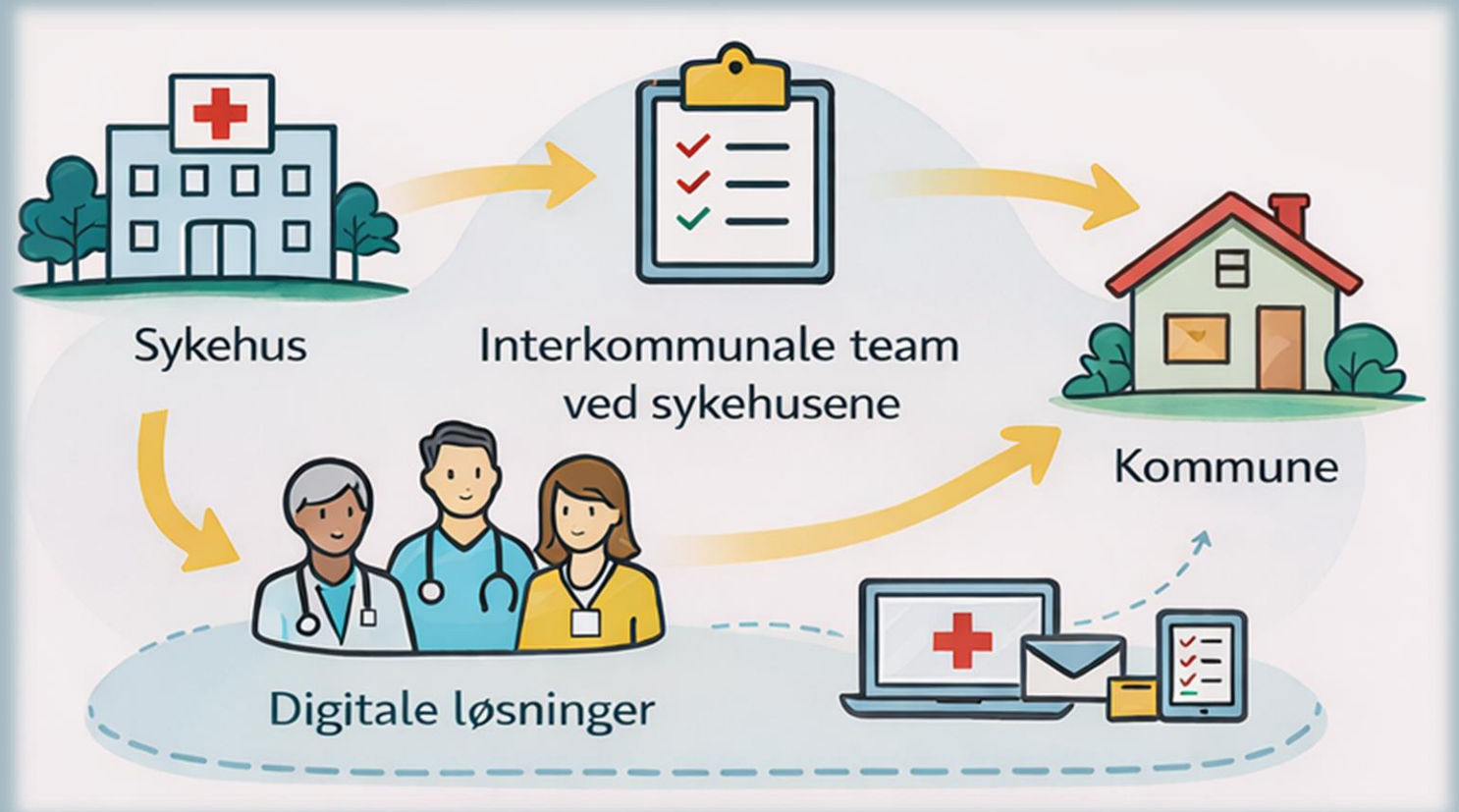
- Trygge og helhetlige pasientforløp
- Likeverdige tjenester på Helgeland
- Redusert antall overliggerdøgn
- Redusert antall reinnleggelser
- Flere direkte hjemreiser fra sykehus
- Bidra til mer bærekraftige helse- og omsorgstjenester gjennom effektiv ressursbruk og bedre koordinering

Gevinster



Prosjektets innhold og hovedtiltak

- Etablere kartleggingsteam
- Utvikle samhandlingsrutiner
- Avklare roller og ansvar
- Etablere digitale løsninger
- Definere inklusjonskriterier og avgrensninger



Pasientforløp



Ansatte som blir berørt



Ansatte i Kartleggingsteam

- ✓ Utøvende rolle
- ✓ Oppmøteplass i kommune
- ✓ Utøver også i sykehus



Ansatte i Sykehus

- ✓ Ny samhandlingsarena
- ✓ Tilrettelegge arbeidshverdag
- ✓ Praktiske forhold



Ansatte i Kommunen

- ✓ Implementere nye rutiner
- ✓ Tildelingskontor
- ✓ Hjemmesykepleie
- ✓ Fysio/ergoterapi

Hva mener vi bør vektlegges:

- ✓ Inkludering og samarbeid på tvers
- ✓ Tilrettelegging for ny arbeidshverdag
- ✓ Trygghet i en endringsfase

Kritiske risikofaktorer og håndtering

Kritiske risikoområder

- ✓ Samhandling kommune – sykehus
- ✓ Rolle- og ansvarsavklaringer
- ✓ Forankring og prioritering i kommunene
- ✓ Kapasitet i vertskommuner
- ✓ Ulik kommunal modenhet
- ✓ Pasientforventninger og opplevelse
- ✓ Digitale løsninger og informasjonsflyt
- ✓ Videre drift og finansiering

Håndtering

- Tydelige roller, rutiner og inklusjonskriterier
- Tett involvering av kommuner og sykehus
- Realistisk fremdrift og kontrollert pilot

Oppfølging av arbeidsgrupper og organisering

Arbeidsgruppe	Hovedansvar
1. Kartleggingsverktøy	Utvikle felles kartleggingsverktøy
2. Inklusjonskriterier og roller	Avklare målgruppe, deltakelse og ansvar
3. Praktisk organisering av team	Møter, fysisk rom, utstyr og praktisk drift av team
4. Digitale løsninger	Avklare journalsystemer og digitale samhandlingsverktøy
5. Forankring, opplæring og implementering	Informasjon, opplæring og organisatorisk forankring
Samhandlingsrutiner og arbeidsflyt	Beskrive pasientforløp og samhandlingsrutiner
Analyse, evaluering og måling	Utvikle indikatorer, målemetoder og opplegg for evaluering av pilotfasen

Forankring av prosjektet

Øverste nivå i
sykehus og
kommuner

Brukerutvalg og
eldreråd

Tillitsvalgte

Enhetsmøter/
personalmøter

Presentasjoner
(materiell)

Nettsider/media

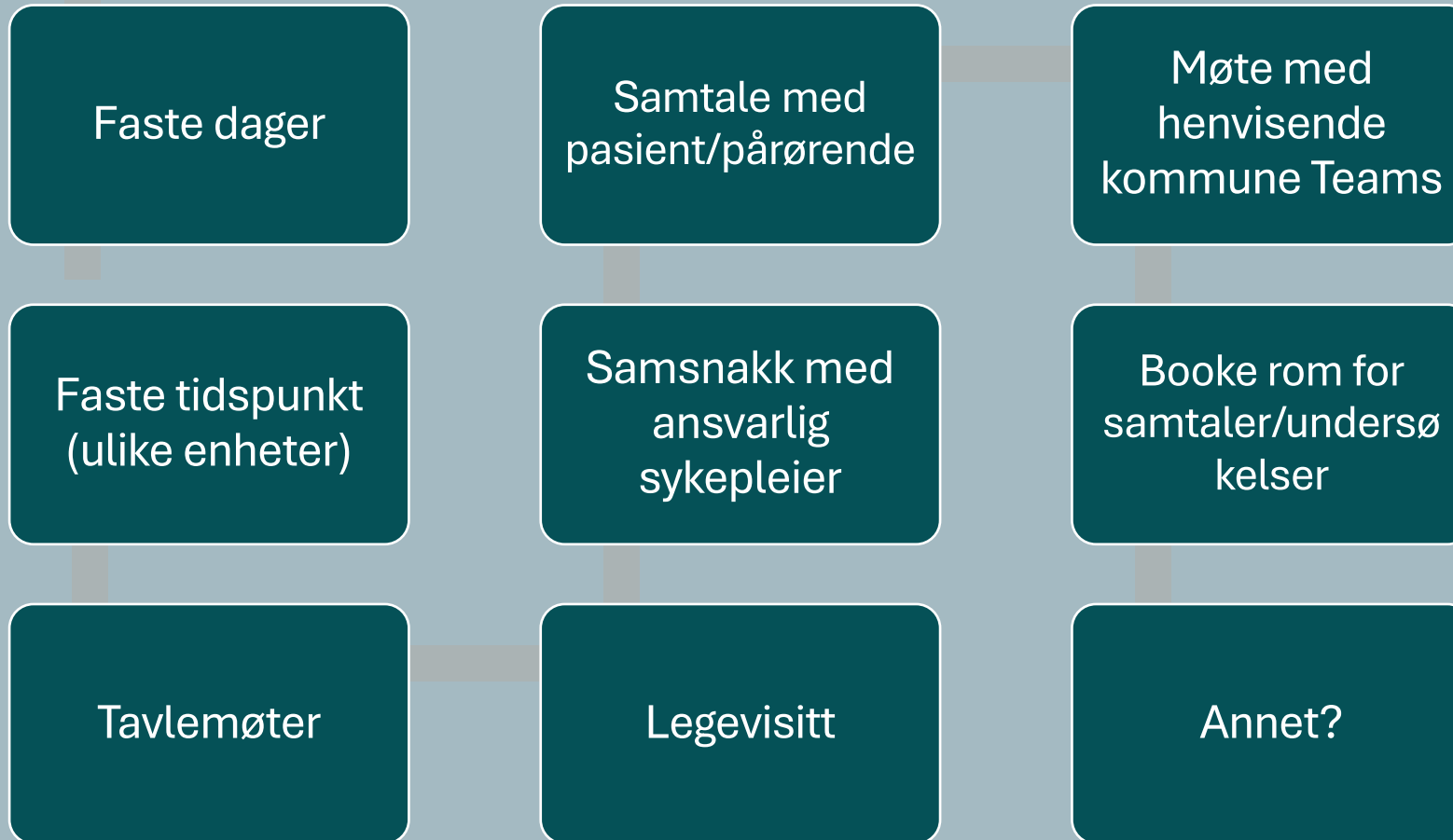
Felles
gjennomgang av
tjenesteavtale 3 og
5

Praktisk tilrettelegging

- Fysisk rom
- Skal være plass til å kjøre rullestol inn
- Utstyrt som kontor/møterom
- Nettilgang
- Rutiner



Gode rutiner i møte med kartleggingsteamene



Viktige milepæler i prosjektet og prosess



Oppstart	Etablering	Utvikling	Pilotering	Avslutning
Godkjent prosjektplan (Forutsetning for videre arbeid)	Avklart organisering i vertskommuner Bemanning av kartleggingsteam	Overordnet prosesskart ferdigstilt Avklarte hovedroller og ansvarlinjer Utkast til samhandlingsrutiner	Kartleggingsteam i operativ drift (tentativt oppstart 15. april) Evaluering og justering av pilot	Vurdering av videre drift og organisering Søknad om utvidet prosjektperiode (søknadsfrist 1. oktober) Sluttrapport
Jan-feb	Feb	April	April-nov	Okt-des

Helsefelleskap HELGELAND

Trygt hjem - Interkommunale kartleggingsteam Helgeland - Helsefelleskap Helgeland